

農地の管理でお困りの皆さまへ

農地の草刈り、大変ではないですか？
周りに相談できる人がいなくて困っていませんか？

こんなときは、
「サポセン(なら担い手・農地サポートセンター)」にご相談ください！



サポセンとは

農地を貸したい人(農地の管理に困っている方)と、
農地を借りたい人(意欲のある農業者)をマッチングする公的機関です。

まとまった農地が
借りられました！



農地を貸したい人

貸付け



サポセン
(なら担い手・農地サポートセンター)

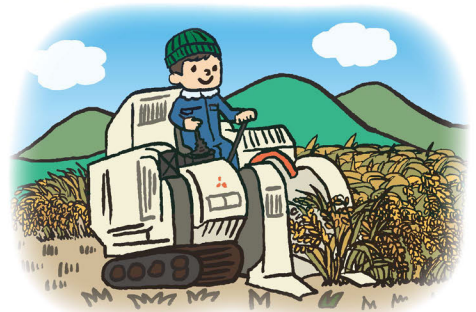
貸付け



農地を借りたい人

サポセンを活用するメリット

- 1 公的機関だから安心です。
- 2 貸し付け期間(概ね10年)が終われば**農地は返却**されます。
- 3 **借り手の農業者が農地を管理**してくれます。
- 4 煩雑な書類を作成する必要がありません。



農地が有効活用されると…

耕作されていない農地が減り、美しい農村景観の維持につながります。

サポセン活用前



サポセン活用後



農地の管理でお困りの場合は、まず、サポセンにご相談ください！

(公財)なら担い手・農地サポートセンター ☎0744-21-5020
〒橿原市畝傍町53番地 FAX0744-29-8125

なら サポセン 検索

☎県担い手・農地マネジメント課 ☎0742-27-7615 FAX0742-27-5351